

КОМИТЕТ ПО ЗЕМЕЛЬНЫМ РЕСУРСАМ, ГЕОДЕЗИИ И КАРТОГРАФИИ
ПРИ СОВЕТЕ МИНИСТРОВ РЕСПУБЛИКИ БЕЛАРУСЬ

ТЕХНИЧЕСКИЙ ПАСПОРТ

на нежилое здание (сооружение)

составлен по состоянию на «31» 08 2005 г.

РУП «Брестское агентство по государственной регистрации и земельному кадастру»

Пинский филиал

(наименование организации по государственной регистрации)

Инвентарный номер

130/с-6191

(назначение здания (сооружения))

Гаражи на 3 бокса к/д

Населенный пункт

г. Пинск

Улица

Мебельная

№ дома

13

№ корпуса

Отметки о произведенных обследованиях:

« » 200 г. «Изменений нет» _____ (_____)

(подпись)

(Фамилия, Инициалы)

Уполномоченное должностное лицо

(подпись)

(Фамилия, Инициалы)

М.П.

« » 200 г. «Изменений нет» _____ (_____)

(подпись)

(Фамилия, Инициалы)

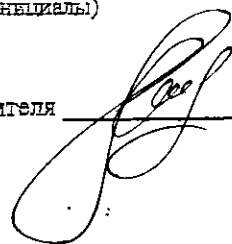
Уполномоченное должностное лицо

(подпись)

(Фамилия, Инициалы)

М.П.

Подпись исполнителя



1. Область Брестская
 2. Район _____
 3. Сельсовет _____
 4. Населенный пункт г. Пинск
 5. Район в городе _____
 6. Улица Медельная
 7. Геокод _____
 8. Номер квартала _____
 9. Номер картограммы _____
 10. Литер 180к

1. Общие сведения о нежилом здании (сооружении)

Таблица 1

1. Серия, тип проекта		9. Общая площадь жилых помещений (квартир), м ²	—
2. Количество этажей, шт.	1	10. Жилая площадь, м ²	—
3. Количество подземных этажей, шт.	—	11. Количество квартир, шт.	—
4. Площадь застройки, м ²	205	12. Число жилых комнат, шт.	—
5. Объем здания, м ³	248	13. Материал стен	кирпич
6. Общая площадь здания, м ²	176,0	14. Год постройки	1992
7. Нормируемая площадь здания, м ²	156,1	15. Физический износ, %	5
8. Количество нежилых изолированных помещений, шт.	—		

2. Сведения о земельном участке

Таблица 2

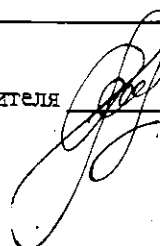
Кадастровый номер земельного участка	Площадь земельного участка, га	Наименование документа, удостоверяющего право на земельный участок	Номер документа, удостоверяющего право на земельный участок
1	2	3	4
144500000015000001	4,1679	2009КТ	032845

продолжение таблиц

Застроенная площадь земельного участка, м²

всего	под основным строением	под прочими строениями и сооружениями
5	6	7
20,5	20,5	—

Подпись исполнителя



3. Распределение нежилых помещений и их площадей

Таблица 3

Площадь	Назначение	Административные помещения	Торговые помещения	Помещения здравоохранения	Складские помещения	Спортивные помещения	Образовательные, воспитательные, научные помещения	Коммунально-бытовые помещения	Культурно-просветительские помещения
1		2	3	4	5	6	7	8	9
Нормируемая площадь, м ²									
Вспомогательная площадь, м ²									
Общая площадь здания, м ²									

продолжение таблицы 3

Помещения транспортного назначения (гаражи)	10	11	Во вспомогательных помещениях						17	18	19	Итого	
			12	13	14	15	16						
156,1							15	16				20	156,1
19,9													19,9
176,0													176,0

4. Гостиницы, профилактории, санатории, дома отдыха, больницы, школы, детские сады и т.д.

Таблица 4

Количество					в том числе				Количество мест	
панат, спален	классов, аудиторий	комнат для отдыха и игр	номеров		одноместные	двухместные	трехместные	четыrehместные и более		
1	2	3	4	5	6	7	8	9	10	

Подпись исполнителя

Примечание. Полномочия граф 11 – 19 таблицы 3 и наименование графы 5 таблицы 4 заполняется при составлении технического паспорта

5. Распределение жилых помещений и их площадей

Таблица 5

Наименование	Распределение жилых помещений по числу комнат										Итого в отдельных квартирах	Итого в общежитиях
	однокомнатные	двухкомнатные	трехкомнатные	четырёхкомнатные	пятикомнатные	более пяти комнат	в том числе			в цокольных этажах		
							в мансардах	в подвалах				
1	2	3	4	5	6	7	8	9	10	11	12	
Количество квартир												
Количество жилых комнат												
Жилая площадь, м ²												
Общая площадь жилых помещений (квартир), м ²												
Общая площадь здания (общая площадь квартир по СНБ), м ²												

6. Благоустройство площадей нежилого здания (сооружения), м²

Таблица 6

Наименование	водопровод	Отопление												Канализация	Газоснабжение		ванн. (душ.)	мусоропровод	лифт					
		печное	печное, газовое	от АГВ	от ТЭЦ	центральное						от групповой котельной			от колонок	центральное				сжиженный газ	сетевое			
						на твердом топливе	на жидком топливе	на газе	на твердом топливе	на жидком топливе	на газе	от групповой котельной	на жидком топливе									на газе		
1	2	3	4	5	6	7	8	9	10	11	12	13	14	15	16	17	18	19	20	21	22			
Общая площадь здания																								
Основная (нормируемая) площадь																								
Общая площадь жилых помещений (квартир)																								
Жилая площадь																								

Подпись исполнителя

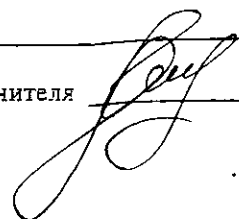


7. Техническое описание конструктивных элементов и инженерного оборудования

Таблица 7

№ п/п	Наименование конструктивных элементов и инженерного оборудования	Описание конструктивных элементов и инженерного оборудования (материал, конструкция, отделка и прочие)
1	2	3
1	Фундамент	бетонный
2	А. Наружные, внутренние капитальные стены	кирпичные
	Б. Перегородки	кирпичные
3	Перекрыт ия	чердачные междуэтажные подвальные
4	Крыша	свешенная рулонная
5	Полы	бетонные
6	Про мы	оконные дверные
7	Отделочные работы	наружная отделка: а) цоколя б) стен внутренняя отделка
8	Инженерное оборудование	отопление электроснабжение водопровод канализация горячее водоснабжение ванные (души) газоснабжение напольные электроплиты вентиляция радио телевидение телефон мусоропровод лифты
9	Прочие работы	

Подпись исполнителя



8. Назначение и характеристика основных и служебных строений, пристроек, подвалов, дворовых сооружений

Таблица 8

[illegible]

Примечания:

Подпись исполнителя

9. Экономические характеристики нежилого здания (сооружения)

Таблица 9

№ п/п	Вид стоимости	В ценах какого года определена стоимость	Дата определения	Сумма (руб.)
1	2	3	4	5
1	Первоначальная			
2	Восстановительно-оценочная			
3	Остаточно-оценочная			

10. Особые отметки

Приложение: 1. поэтажные планы на 1 листах
2. План земельного участка на 1 листах

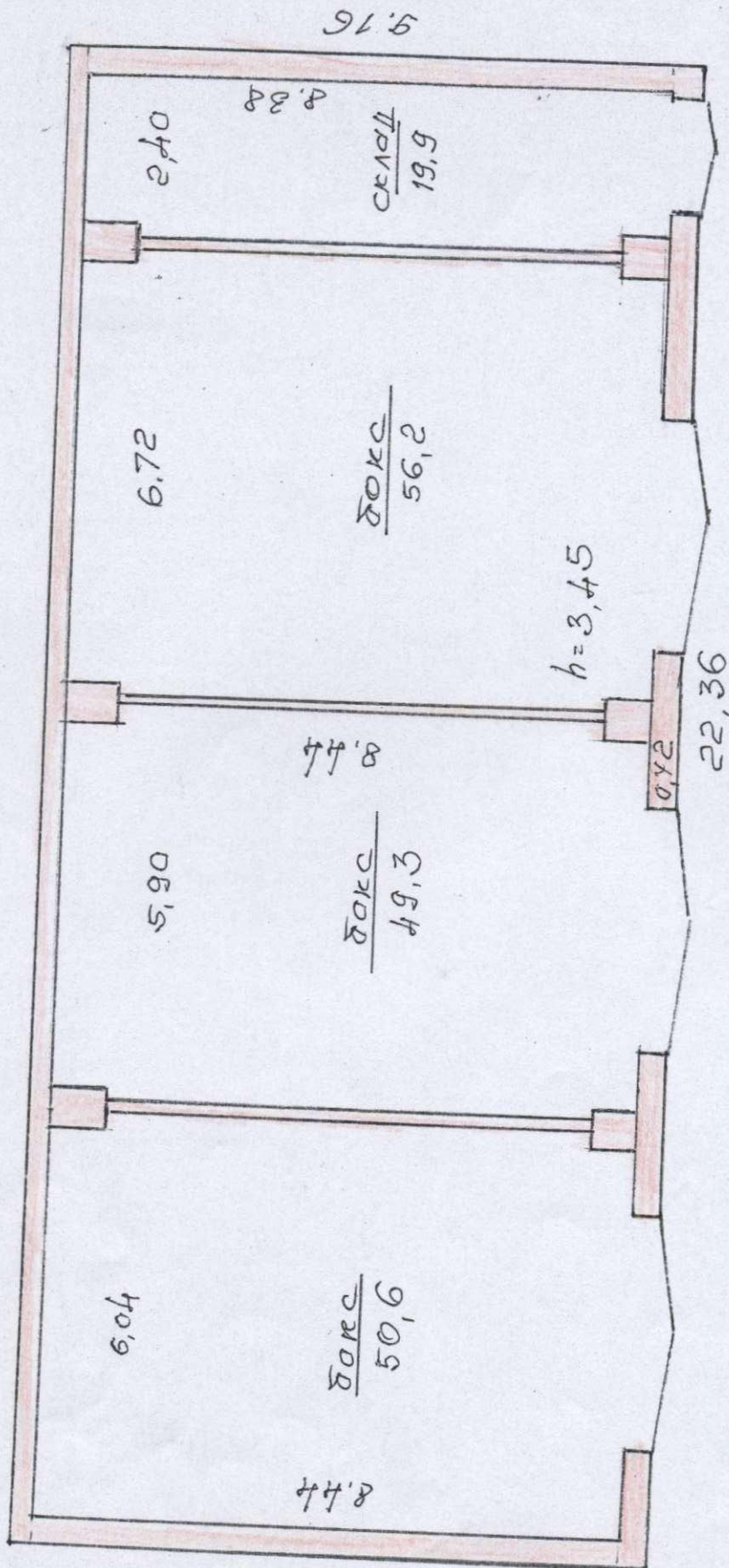
Паспорт составил: «31» 08 2005 г.

Паспорт проверил: «12» 09 2005 г.

Уполномоченное должностное лицо



Г.І. Насценко (Подпись) (Фамилия, инициалы)
А.Г. Гусев (Подпись) (Фамилия, инициалы)
М. Холодцов (Подпись) (Фамилия, инициалы)



ГУП «Госстроексперт» по государственной
 регистрации и земельному кадастру»
 Пинский филиал
 План строения в г. Пинске
 по ул. Мебельной № 13
 этаж: 1-й Масштаб: 1:100
 Составил: "31" 08 2005 г.
 Подпись: _____